



IMPIEGO

- Filtrazione polveri nelle produzioni ceramiche, alimentari, gomma, cementifici, industria estrattiva, mangimifici, industria chimica, modellerie
- Operazioni di stoccaggio, movimentazione, trasporto pneumatico, miscelazione, pesatura e confezionamento di materiali solidi polverulenti
- Operazioni di levigatura, sabbatura, smerigliatura, carteggiatura, bordatura e taglio, su metalli che non producono scintille
- Operazioni di fusione di materiali metallici ed altro tipo
- Operazioni di combustione di materiale solido e rifiuti
- Operazioni di verniciatura con prodotti in polvere

CARATTERISTICHE

- Corpo circolare
- Filtrazione a maniche ad alta efficienza
- Scarico con tramoggia e bidone di raccolta (rotovalvola a richiesta)
- Costruzione robusta in lamiera saldata e verniciata di alto spessore
- Pulizia automatica ad aria compressa in controcorrente
- Manutenzione semplice: le maniche sono facilmente accessibili consentendo rapidità nella sostituzione

FORNITURA DI SERIE

- Maniche in poliestere 500 gr/m², ht. 2000 mm o 2500 mm
- Pulizia ad aria compressa automatica (con temporizzatore)
- Bidoncino di raccolta polveri 170 lt
- Scala e parapetto superiore per l'accesso alle maniche

LIMITI DI UTILIZZO

- Non adatto per polveri esplosive o incendiabili, polveri igroscopiche, polveri con umidità >5%
- Non adatto per lavorazione meccanica di smerigliatura, molatura, sbavatura, su metalli che producono scintille

DATI TECNICI

Modello	MANICHE n	SUP. FILTRANTE m ²	ELETTRORAVVOLGIE n	Ø mm	T mm
POLJET F20 [Maniche ht. 2000 mm]					
F14/2/20	14	11	2	900	500
F18/2/20	18	14	2	1100	600
F20/2/20	20	16	2	1100	600
F24/3/20	24	19	3	1100	600
F30/4/20	30	24	4	1270	700
F36/4/20	36	29	4	1400	800
F40/4/20	40	32	4	1430	850
F50/5/20	50	40	5	1600	1050
F60/6/20	60	48	6	1800	1200
F70/8/20	70	56	8	2000	1200
F80/8/20	80	64	8	2000	1350
F90/9/20	90	72	9	2000	1350
F100/10/20	100	80	10	2200	1550

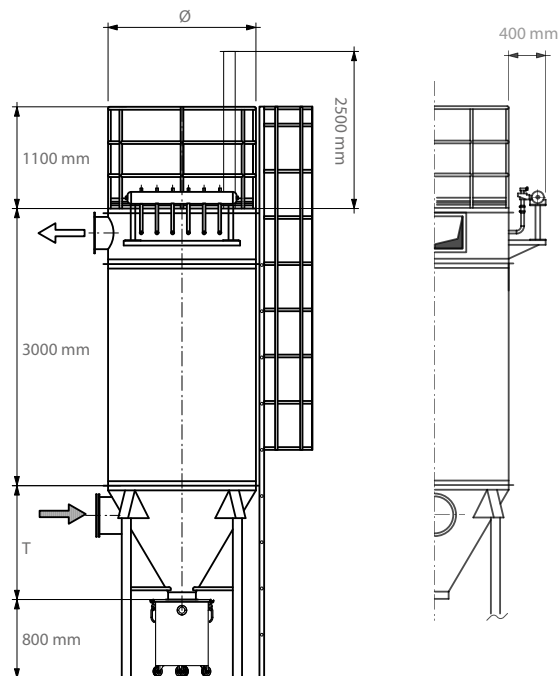
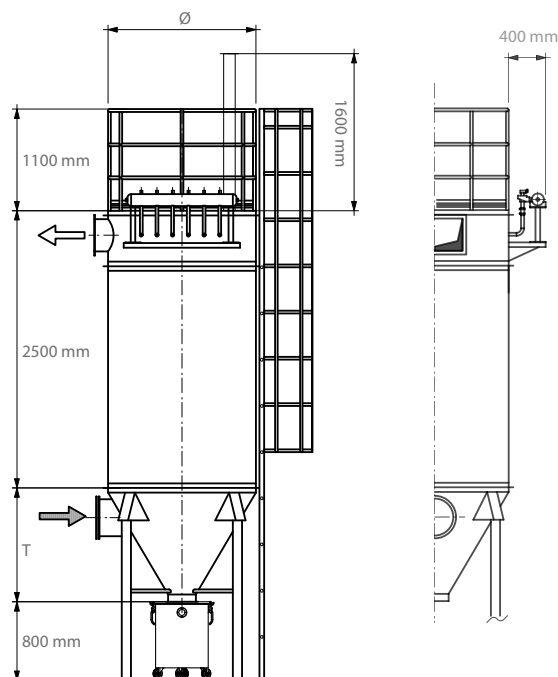
POLJET F

F14/2	14	14	2	900	500																								
F18/2	18	18	2	1100	600																								
F20/2	20	20	2	1100	600																								
F24/3	24	24	3	1100	600																								
F30/4	30	30	4	1270	700																								
F36/4	36	36	4	1400	800																								
F40/4	40	40	4	1430	850																								
F50/5	50	50	5	1600	1050																								
F60/6	60	60	6	1800	1200 </tr <tr> <td>F70/8</td> <td>70</td> <td>70</td> <td>8</td> <td>2000</td> <td>1200</td> </tr> <tr> <td>F80/8</td> <td>80</td> <td>80</td> <td>8</td> <td>2000</td> <td>1350</td> </tr> <tr> <td>F90/9</td> <td>90</td> <td>90</td> <td>9</td> <td>2000</td> <td>1350</td> </tr> <tr> <td>F100/10</td> <td>100</td> <td>100</td> <td>10</td> <td>2200</td> <td>1550</td> </tr>	F70/8	70	70	8	2000	1200	F80/8	80	80	8	2000	1350	F90/9	90	90	9	2000	1350	F100/10	100	100	10	2200	1550
F70/8	70	70	8	2000	1200																								
F80/8	80	80	8	2000	1350																								
F90/9	90	90	9	2000	1350																								
F100/10	100	100	10	2200	1550																								

L'idoneità della tipologia di filtro, della portata d'aria e del tipo di pulizia devono essere verificate in funzione di eventuali restrizioni normative vigenti nel luogo di installazione.

Solo con estrazione maniche dall'alto

Tolleranze: ±10%



OPTIONAL

- Secchiello a sgancio facilitato
- Scarico con tramoggia e rotovalvola, o con rotovalvola e coclea
- Pannello antiscoppio da esterno o da interno
- Costruzioni in acciaio Inox e verniciature speciali
- Esecuzione Atex 22
- Esecuzione con estrazione maniche frontale (non viene fornita scala e ballatoio)
- Maniche con altezze di 3000 o 3500 mm
- Maniche in PTFE, antistatiche o altri materiali
- Sistema antincendio interno al filtro
- Sistemi di compartimentazione dell'esplosione
- Valvola a farfalla sullo scarico tramoggia
- Dosatore di calce
- Sistemi rompigrotta

RICAMBI

- **[MAN/POL]** Manica in poliestere Ø 125 mm, ht. 2500 mm
- **[CESTEL]** Cestello per manica, ht. 2500 mm
- **[MAN2/POL]** Manica in poliestere Ø 125 mm, ht. 2000 mm
- **[CESTEL/20]** Cestello per manica, ht. 2000 mm
- **[EL/PJ]** Elettrovalvola 1"
- **[VEN/PJ]** Tubo Venturi
- **[GV/PJ]** Guarnizione PVC per tubo Venturi
- **[SECCH/570]** Secchiello raccolta polveri
- **[CARTER]** Carter di protezione per ogni elettrovalvole
- **[FAS/PJ]** Fascetta stringi-manica Ø 125 mm

REALIZZAZIONI

