



SETTORI DI IMPIEGO

- > Aspirazione di fumi, odori, vapori, gas, polveri, nebbie ed altri inquinanti dell'aria direttamente alla fonte
- > Tutte le applicazioni dove è necessario aspirare l'aria inquinata nel punto in cui si produce, per evitare che raggiunga le vie respiratorie dell'operatore

AREAS OF USE

- > Extraction of fumes, odors, vapors, gases, dusts, mists and other air pollutants at the source
- > All applications where it is necessary to extract the polluted air at the point where it is produced, to avoid it reaches the respiratory system of the user

CARATTERISTICHE TECNICHE

- > Vasta gamma disponibile nei diametri: 100 mm - 150 mm - 200 mm
- > Lunghezza da 2,5 m fino a 9,2 m con la prolunga
- > Disponibile in versione da impianti centralizzato senza aspiratore (ELP C) o completo di aspiratore da 0,55 a 2,2 kW (ELP)
- > Fornito di serie con ralla di rotazione in PA con cuscinetti a sfera in acciaio (disponibile con ralla in ferro con teflon)
- > Disponibile in esecuzione Ex II 3D - Ex II 2D - Ex II 3G
- > Struttura autoportante a pantografo bilanciato da molle
- > Molle con cavo di sicurezza interno
- > Gli organi di movimento principali sono esterni al flusso d'aria per garantire minima manutenzione e stabilità nel tempo
- > Varietà di materiali sia per i tubi flessibili che per i tubi rigidi
- > Varietà di cappe terminali con forme e materiali diversi per coprire ogni esigenza
- > Fornito di serie con mensola a muro

TECHNICAL FEATURES

- > Wide range available in the following diameters: 100 mm - 150 mm - 200 mm
- > Length from 2.5 m up to 9.2 m with extension
- > Available in versions for centralized systems without fan (ELP C) or complete with from 0.55 to 2.2 kW (ELP)
- > Standard supply with swing circle made in PA with steel ball bearings (available with iron teflon swing circle)
- > Available in Ex II 3D - Ex II 2D - Ex II 3G
- > Self-supporting pantograph structure balanced by springs
- > Springs with internal safety cable
- > Main organs of movement are external to the airflow to ensure minimal maintenance and stability over time
- > Variety of materials for flexible hoses and rigid pipes
- > Variety of hoods, with different shapes and materials to cover every need
- > Standard supply with wall bracket

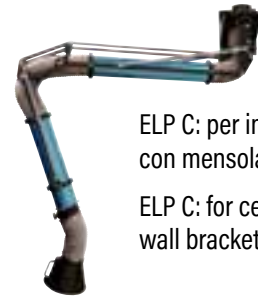
VERSIONI | VERSIONS



ELP: con ventilatore
ELP: with centrifugal fan



ELP C: per impianto centralizzato
ELP C: for centralized system



ELP C: per impianto centralizzato con mensola a muro
ELP C: for centralized system with wall bracket



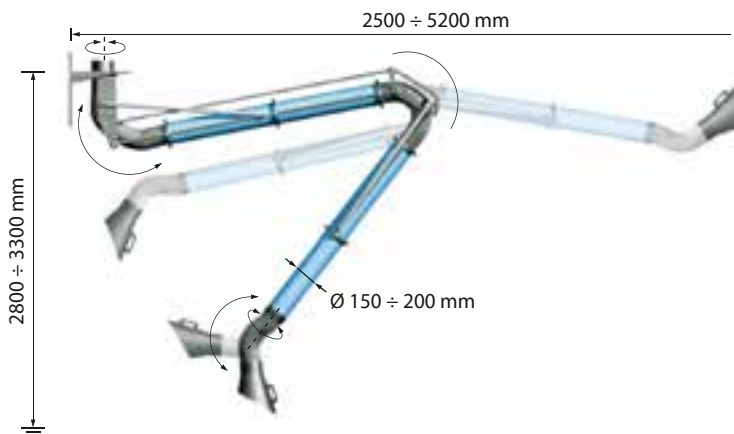
Disponibile in versione ATEX Ex II 2D, Ex II 3GD (anche in acciaio inox)
Available in ATEX execution Ex II 2D, Ex II 3GD (also in stainless steel)



Cavo di sicurezza interno alle molle
Springs with internal safety cable



Disponibile con cappe di forme o materiali speciali
Hoods available with special form and material



Disponibile in versione acciaio inox AISI 304, AISI 316
Disponibile con flex alta temperatura, flex antiacido, flex antistatici

Available in stainless steel AISI 304 or AISI 316
Available with high temperature flexible hose, antiacid flexible hose, antistatic flexible hose

DATI TECNICI | TECHNICAL DETAILS

Modello Model	Max estensione braccio Arm max extension mm	Ø mm	Portata Flowrate m³/h	Potenza Power kW	Rumorosità Noise level dB(A)	Velocità cattura cappa Hood speed capture m/s (0,25 m)	ΔP media braccio ΔP media arm mm H ₂ O	Peso Weight Kg
------------------	---	---------	-----------------------------	------------------------	------------------------------------	--	---	----------------------

ELEFANTINO ELP C

BRACCIO ASPIRANTE, SENZA VENTILATORE, PER IMPIANTI CENTRALIZZATI | EXTRACTION ARM, WITHOUT FAN, FOR CENTRALIZED PLANTS

ELP C 10-25	2600	100	-	-	-	-	50	34
ELP C 10-30	3000	100	-	-	-	-	55	37
ELP C 12	2600	150	-	-	-	-	45	47
ELP C 13	3200	150	-	-	-	-	50	50
ELP C 14	4200	150	-	-	-	-	55	53
ELP C 15	5200	150	-	-	-	-	60	56
ELP C 23	3200	200	-	-	-	-	40	65
ELP C 24	4200	200	-	-	-	-	45	70
ELP C 25	5200	200	-	-	-	-	50	75

ELEFANTINO ELP

BRACCIO ASPIRANTE CON VENTILATORE CENTRIFUGO 2800 RPM | EXTRACTION ARM WITH CENTRIFUGAL FAN 2800 RPM

ELP 100	2600	100	700	0,55	70	>0,25	35	35
ELP 25-75	2500	150	700	0,55	70	>0,23	22	50
ELP 25-15	2500	150	1300	0,75	74	>0,44	68	60
ELP 25-25	2500	150	1550	1,5	74	>0,50	96	63
ELP 3-75	3200	150	700	0,55	70	>0,23	23	53
ELP 3-15	3200	150	1300	0,75	73	>0,44	72	65
ELP 3-25	3200	150	1300	1,5	74	>0,25	101	68
ELP 4-75	4200	150	700	0,55	70	>0,23	24	58
ELP 4-15	4200	150	1300	0,75	73	>0,44	76	68
ELP 4-25	4200	150	1550	1,5	74	>0,50	106	71
ELP 4-30	4200	150	1600	2,2	75	>0,50	106	74
ELP 5-15	5200	150	1300	0,75	73	>0,44	80	74
ELP 5-25	5200	150	1550	1,5	74	>0,55	120	77
ELP 5-30	5200	150	1600	2,2	75	>0,55	120	77

ELEFANTINO ELP2

BRACCIO ASPIRANTE, DIAMETRO 200 MM, CON VENTILATORE CENTRIFUGO 2800 RPM | EXTRACTION ARM, 200 MM DIAMETER, WITH CENTRIFUGAL FAN 2800 RPM

ELP2 3-30	3200	200	2000	2,2	75	>0,55	48	91
ELP2 4-30	4200	200	2000	2,2	75	>0,55	50	95
ELP2 5-30	5200	200	2000	2,2	75	>0,55	52	99

OPTIONAL

- > Palo di sostegno con basamento a terra
- > Palo di sostegno con basamento a terra per 2 bracci
- > Mensole di staffaggio speciali
- > Kit lampada e interruttore su cappa
- > Collettore di aspirazione per doppio braccio
- > Versione senza mensola a muro
- > Versione con ralla in ferro con teflon

OPTIONAL

- > Support pole with ground basement
- > Support pole with ground basement for 2 arms
- > Special wall bracket
- > Lamp and switch for the hood
- > Wall collector for 2 arms
- > Version without wall bracket
- > Version with iron teflon swing circle

RICAMBI | SPARE PARTS

Codice Code	Descrizione	Description
MENSOS	Mensola di sostegno bracci	Wall bracket
MENSOS/2	Mensola con doppio attacco	Wall bracket for 2 arms
KIT1/15	Cappa Ø 150 mm + maniglia	Hood Ø 150 mm + handle
KIT1/20	Cappa Ø 200 mm + maniglia	Hood Ø 200 mm + handle
KIT2/15	Tronchetto + cappa + cardanico + flex + maniglia + serranda Ø 150 mm	Terminal with hood + joint + flex + handle + damper Ø 150 mm
KIT2/20	Tronchetto + cappa + cardanico + flex + maniglia + serranda Ø 200 mm	Terminal with hood + joint + flex + handle + damper Ø 200 mm
CAP/MAN	Maniglia	Handle
SER/FAR	Serranda a farfalla Ø 150	Butterfly damper Ø150
RALL/100	Ralla in ferro 360°, Ø 100 mm	Steel swift circle 360° Ø 100 mm
RALL/150	Ralla in ferro 360°, Ø 150 mm	Steel swift circle 360° Ø 150 mm
RALL/200	Ralla in ferro 360°, Ø 200 mm	Steel swift circle 360° Ø 200 mm
GIR/ELA	Girevole con cuscinetti	Swift circle 360° with bearings
MOLL	Molla lunga e corta	Spring long and short
AUTOE/100	Tubo flessibile termoresistente Ø 100 mm (al metro)	Thermoresistant hose Ø 100 mm
AUTOE/150	Tubo flessibile termoresistente Ø 150 mm (al metro)	Thermoresistant hose Ø 150 mm
AUTOE/200	Tubo flessibile termoresistente Ø 200 mm (al metro)	Thermoresistant hose Ø 200 mm

REALIZZAZIONI | IMPLEMENTATIONS



ELEFANTINO ELB

BRACCI ASPIRANTI AUTOPORTANTI CON BANDIERA
SELF-SUPPORTING EXTRACTION ARMS WITH EXTENSION



SETTORI DI IMPIEGO

- > Aspirazione di fumi, odori, vapori, gas, polveri, nebbie ed altri inquinanti dell'aria direttamente alla fonte
- > Tutte le applicazioni dove è necessario aspirare l'aria inquinata nel punto in cui si produce, per evitare che raggiunga le vie respiratorie dell'operatore

AREAS OF USE

- > Extraction of fumes, odors, vapors, gases, dusts, mists and other air pollutants at the source
- > All applications where it is necessary to extract the polluted air at the point where it is produced, to avoid it reaches the respiratory system of the user

CARATTERISTICHE TECNICHE

- > Vasta gamma disponibile nei diametri: 100 mm - 150 mm - 200 mm
- > Lunghezza da 2,5 m fino a 9,2 m con la prolunga
- > Disponibile in versione da impianti centralizzato senza aspiratore (ELB C - EL BAN) o completo di aspiratore da 0,55 a 2,2 kW (ELB)
- > Fornito di serie con ralla di rotazione in PA con cuscinetti a sfera in acciaio (disponibile con ralla in ferro con teflon)
- > Disponibile in esecuzione Ex II 3D - Ex II 2D - Ex II 3G
- > Struttura autoportante a pantografo bilanciato da molle
- > Molle con cavo di sicurezza interno
- > Gli organi di movimento principali sono esterni al flusso d'aria per garantire minima manutenzione e stabilità nel tempo
- > Varietà di materiali sia per i tubi flessibili che per i tubi rigidi
- > Varietà di cappe terminali con forme e materiali diversi per coprire ogni esigenza

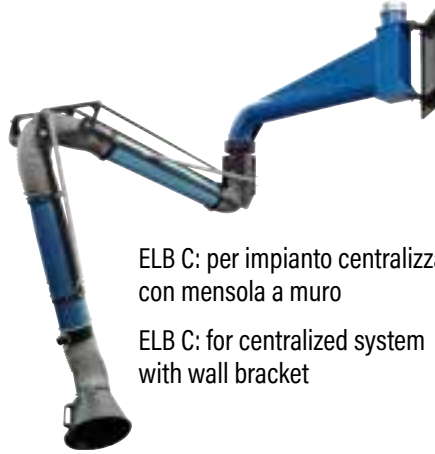
TECHNICAL FEATURES

- > Wide range available in the following diameters: 100 mm - 150 mm - 200 mm
- > Length from 2.5 m up to 9.2 m with extension
- > Available in versions for centralized systems without fan (ELB C - EL BAN) or complete with from 0.55 to 2.2 kW (ELB)
- > Standard supply with swing circle made in PA with steel ball bearings (available with iron teflon swing circle)
- > Available in Ex II 3D - Ex II 2D - Ex II 3G
- > Self-supporting pantograph structure balanced by springs
- > Springs with internal safety cable
- > Main organs of movement are external to the airflow to ensure minimal maintenance and stability over time
- > Variety of materials for flexible hoses and rigid pipes
- > Variety of hoods, with different shapes and materials to cover every need

VERSIONI | VERSIONS



ELB: con ventilatore
ELB: with centrifugal fan



ELB C: per impianto centralizzato con mensola a muro
ELB C: for centralized system with wall bracket



EL BAN: solo bandiera
EL BAN: only extension



Disponibile in versione ATEX Ex II 2D, Ex II 3GD (anche in acciaio inox)

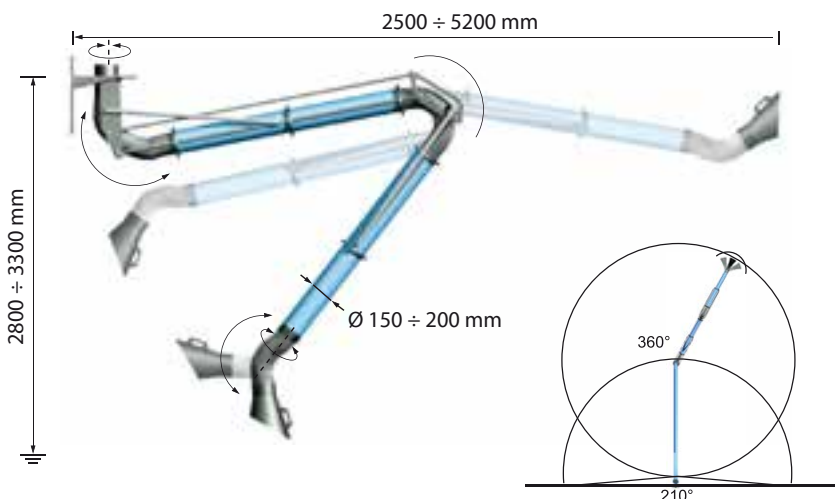
Available in ATEX execution Ex II 2D, Ex II 3GD (also in stainless steel)



Cavo di sicurezza interno alle molle
Springs with internal safety cable



Disponibile con cappe di forme o materiali speciali
Hoods available with special form and material



Disponibile in versione acciaio inox AISI 304, AISI 316
Disponibile con flex alta temperatura, flex antiacido, flex antistatici

Available in stainless steel AISI 304 or AISI 316
Available with high temperature flexible hose, antiacid flexible hose, antistatic flexible hose

DATI TECNICI | TECHNICAL DETAILS

Modello Model	Max lungh. (+ bandiera) Arm max length (+ ext.) mm	Ø mm	Portata Flowrate m ³ /h	Potenza Power kW	Rumorosità Noise level dB(A)	Velocità cattura cappa Hood speed capture m/s (0,25 m)	ΔP media braccio ΔP media arm mm H ₂ O	Peso braccio + bandiera Arm + extension weight Kg
------------------	--	---------	--	------------------------	------------------------------------	--	---	---

ELEFANTINO ELB C

BRACCIO ASPIRANTE, SENZA VENTILATORE, PER IMPIANTI CENTRALIZZATI | EXTRACTION ARM, WITHOUT FAN, FOR CENTRALIZED PLANTS

ELB C 15	4200 + 1000	150	-	-	-	-	85	53 + 40
ELB C 16	4200 + 2000	150	-	-	-	-	90	43 + 44
ELB C 17	4200 + 3000	150	-	-	-	-	93	53 + 53
ELB C 18	4200 + 4000	150	-	-	-	-	98	53 + 62
ELB C 19	5200 + 4000	150	-	-	-	-	103	56 + 64
ELB C 25	4200 + 1000	200	-	-	-	-	70	70 + 50
ELB C 26	4200 + 2000	200	-	-	-	-	75	70 + 52
ELB C 27	4200 + 3000	200	-	-	-	-	80	70 + 56
ELB C 28	4200 + 4000	200	-	-	-	-	83	70 + 60

ELEFANTINO ELB

BRACCIO ASPIRANTE, Ø 150 MM, CON VENTILATORE CENTRIFUGO 2800 RPM | EXTRACTION ARM, Ø 150 MM, WITH CENTRIFUGAL FAN 2800 RPM

ELB 1-5	3200 + 2000	150	1450	1,5	74	>0,55	112	71 + 40
ELB 1-6	4200 + 2000	150	1450	1,5	74	>0,55	117	71 + 44
ELB 1-7	4200 + 3000	150	1450	1,5	74	>0,55	121	71 + 53
ELB 1-8	4200 + 4000	150	1450	1,5	74	>0,55	126	71 + 62
ELB 1-9	5200 + 4000	150	1450	1,5	74	>0,55	131	71 + 64

ELEFANTINO ELB2

BRACCIO ASPIRANTE, Ø 200 MM, CON VENTILATORE CENTRIFUGO 2800 RPM | EXTRACTION ARM, Ø 200 MM, WITH CENTRIFUGAL FAN 2800 RPM

ELB 2-5	3200 + 2000	200	2000	2,2	75	>0,55	56	70 + 50
ELB 2-6	4200 + 2000	200	2000	2,2	75	>0,55	56	73 + 52
ELB 2-7	4200 + 3000	200	2000	2,2	75	>0,55	58	70 + 56
ELB 2-8	4200 + 4000	200	2000	2,2	75	>0,55	60	73 + 60

ELEFANTINO EL BAN

BANDIERA, SENZA VENTILATORE | EXTENSION, WITHOUT FAN

EL BAN 1	1000	150	-	-	-	-	30	40
EL BAN 2	2000	150	-	-	-	-	35	44
EL BAN 3	3000	150	-	-	-	-	38	53
EL BAN 4	4000	150	-	-	-	-	43	62
EL BAN 5	5000	150	-	-	-	-	48	64
EL BAN 2-1	1000	200	-	-	-	-	30	50
EL BAN 2-2	2000	200	-	-	-	-	35	52
EL BAN 2-3	3000	200	-	-	-	-	40	56
EL BAN 2-4	4000	200	-	-	-	-	43	60

OPTIONAL

- > Palo di sostegno con basamento a terra
- > Palo di sostegno con basamento a terra per 2 bracci
- > Mensole di staffaggio speciali
- > Kit lampada e interruttore su cappa
- > Collettore di aspirazione per doppio braccio
- > Versione con ralla in ferro con teflon

OPTIONAL

- > Support pole with ground basement
- > Support pole with ground basement for 2 arms
- > Special wall bracket
- > Lamp and switch for the hood
- > Wall collector for 2 arms
- > Version with iron teflon swing circle

RICAMBI | SPARE PARTS

Codice Code	Descrizione	Description
MENSOS	Mensola di sostegno bracci	Wall bracket
MENSOS/2	Mensola con doppio attacco	Wall bracket for 2 arms
KIT1/15	Cappa Ø 150 mm + maniglia	Hood Ø 150 mm + handle
KIT1/20	Cappa Ø 200 mm + maniglia	Hood Ø 200 mm + handle
KIT2/15	Tronchetto + cappa + cardanico + flex + maniglia + serranda Ø 150 mm	Terminal with hood + joint + flex 6 + damper Ø 150 mm
KIT2/20	Tronchetto + cappa + cardanico + flex + maniglia + serranda Ø 200 mm	Terminal with hood + joint + flex 6 + damper Ø 200 mm
CAP/MAN	Maniglia	Handle
SER/FAR	Serranda a farfalla Ø 150	Butterfly damper Ø150
RALL/100	Ralla in ferro 360°, Ø 100 mm	Steel swift circle 360° Ø 100 mm
RALL/150	Ralla in ferro 360°, Ø 150 mm	Steel swift circle 360° Ø 150 mm
RALL/200	Ralla in ferro 360°, Ø 200 mm	Steel swift circle 360° Ø 200 mm
GIR/ELA	Girevole con cuscinetti	Swift circle 360° with bearings
MOLL	Molla lunga e corta	Spring long and short
AUTOE/100	Tubo flessibile termoresistente Ø 100 mm (al metro)	Thermoresistant hose Ø 100 mm
AUTOE/150	Tubo flessibile termoresistente Ø 150 mm (al metro)	Thermoresistant hose Ø 150 mm
AUTOE/200	Tubo flessibile termoresistente Ø 200 mm (al metro)	Thermoresistant hose Ø 200 mm

REALIZZAZIONI | IMPLEMENTATIONS





SETTORI DI IMPIEGO

- > Aspirazione di fumi, odori, vapori, gas, polveri, nebbie ed altri inquinanti dell'aria direttamente alla fonte
- > Tutte le applicazioni dove è necessario aspirare l'aria inquinata nel punto in cui si produce, per evitare che raggiunga le vie respiratorie dell'operatore

AREAS OF USE

- > Extraction of fumes, odors, vapors, gases, dusts, mists and other air pollutants at the source
- > All applications where it is necessary to extract the polluted air at the point where it is produced, to avoid it reaches the respiratory system of the user

CARATTERISTICHE TECNICHE

- > Vasta gamma disponibile nei diametri: 100 mm - 150 mm - 200 mm
- > Lunghezza da 2 m fino a 4,2 m
- > Fornito di serie con ralla di rotazione in PA con cuscinetti a sfera in acciaio (disponibile con ralla in ferro con teflon)
- > Disponibile in esecuzione Ex II 3D - Ex II 2D - Ex II 3G
- > Struttura autoportante a pantografo bilanciato da molle
- > Molle con cavo di sicurezza interno
- > Gli organi di movimento principali sono esterni al flusso d'aria per garantire minima manutenzione e stabilità nel tempo
- > Ralla di rotazione realizzata con cuscinetti a sfera in acciaio
- > Varietà di materiali sia per i tubi flessibili che per i tubi rigidi
- > Varietà di cappe terminali con forme e materiali diversi per coprire ogni esigenza

TECHNICAL FEATURES

- > Wide range available in the following diameters: 100 mm - 150 mm - 200 mm
- > Length from 2.0 mt up to 4.2 mt
- > Standard supply with swing circle made in PA with steel ball bearings (available with iron teflon swing circle)
- > Available in Ex II 3D - Ex II 2D - Ex II 3G
- > Self-supporting pantograph structure balanced by springs
- > Springs with internal safety cable
- > Main organs of movement are external to the airflow to ensure minimal maintenance and stability over time
- > Swing circle is made with steel ball bearings
- > Variety of materials for flexible hoses and rigid pipes
- > Variety of hoods, with different shapes and materials to cover every need

DATI TECNICI | TECHNICAL DETAILS

Modello Model	Estensione massima braccio Max arm extension mm	Ø mm	ΔP media braccio ΔP media arm mm H ₂ O	Peso Weight Kg
ELPR 10-20	2000	100	45	33
ELPR 10-25	2500	100	50	35
ELPR 10-30	3200	100	55	37
ELPR 15-2	2500	150	45	45
ELPR 15-3	3200	150	50	48
ELPR 15-4	4200	150	55	51
ELPR 15-5	5200	150	60	55
ELPR 20-3	3200	200	40	64
ELPR 20-4	4200	200	45	67

OPTIONAL

- > Palo di sostegno con basamento a terra
- > Palo di sostegno con basamento a terra per 2 bracci
- > Mensole di staffaggio speciali
- > Kit lampada e interruttore su cappa
- > Collettore di aspirazione per doppio braccio
- > Versione con ralla in ferro con teflon

OPTIONAL

- > Support pole with ground basement
- > Support pole with ground basement for 2 arms
- > Special wall bracket
- > Lamp and switch for the hood
- > Wall collector for 2 arms
- > Version with iron teflon swing circle

RICAMBI | SPARE PARTS

Codice Code	Descrizione	Description
KIT1/15	Cappa Ø 150 mm + maniglia	Hood Ø 150 mm + handle
KIT1/20	Cappa Ø 200 mm + maniglia	Hood Ø 200 mm + handle
KIT2/15	Tronchetto + cappa + cardanico + flex + maniglia + serranda Ø 150 mm	Terminal with hood + joint + flex 6 + damper Ø 150 mm
KIT2/20	Tronchetto + cappa + cardanico + flex + maniglia + serranda Ø 200 mm	Terminal with hood + joint + flex 6 + damper Ø 200 mm
CAP/MAN	Maniglia	Handle
SER/FAR	Serranda a farfalla Ø 150	Butterfly damper Ø 150
RALL/100	Ralla in ferro 360°, Ø 100 mm	Steel swift circle 360° Ø 100 mm
RALL/150	Ralla in ferro 360°, Ø 150 mm	Steel swift circle 360° Ø 150 mm
RALL/200	Ralla in ferro 360°, Ø 200 mm	Steel swift circle 360° Ø 200 mm
GIR/ELA	Girevole con cuscinetti	Swift circle 360° with bearings
MOLL	Molla lunga e corta	Spring long and short
AUTOE/100	Tubo flessibile termoresistente Ø 100 mm (al metro)	Thermoresistant hose Ø 100 mm
AUTOE/150	Tubo flessibile termoresistente Ø 150 mm (al metro)	Thermoresistant hose Ø 150 mm
AUTOE/200	Tubo flessibile termoresistente Ø 200 mm (al metro)	Thermoresistant hose Ø 200 mm

VERSIONI | VERSIONS



Disponibile in versione acciaio inox
AISI 304, AISI 316.
Disponibile con flex alta temperatura,
flex antiacido, flex antistatici

Available in stainless steel AISI 304
or AISI 316.

Available with high temperature
flexible hose, antiacid flexible hose,
antistatic flexible hose



Disponibile con cappe di forme o materiali speciali
Hoods available with special form and material



Disponibile in versione ATEX Ex II 2D, Ex II 3GD
(anche in acciaio inox)

Available in ATEX execution Ex II 2D, Ex II 3GD
(also in stainless steel)



Cavo di sicurezza interno alle molle
Springs with internal safety cable

REALIZZAZIONI | IMPLEMENTATIONS



MINI EL

MINIBRACCI ASPIRANTI CON 3 SNODI
SMALL EXTRACTION ARMS WITH 3 JOINTS



SETTORI DI IMPIEGO

- > Aspirazione di fumi, odori, vapori, gas, polveri, nebbie ed altri inquinanti dell'aria direttamente alla fonte
- > Aspirazione di aria inquinata nel punto in cui si produce, per evitare che raggiunga le vie respiratorie dell'operatore
- > Applicazioni su macchine utensili aperte dove è necessario avvicinare l'aspirazione all'utensile (torni, frese, trapani, ecc.)
- > Applicazioni con utensili a banco e di incollaggi a banco

CARATTERISTICHE TECNICHE

- > Disponibile nei diametri: 80 mm - 100 mm - 120 mm - 150 mm
- > Disponibile con tubi flessibili con diverse caratteristiche (tubo flessibile non compreso nella fornitura)
- > Struttura in profilato di ferro verniciato con 3 snodi con ferodi
- > Sistema di aggancio a tavolo o muro

AREAS OF USE

- > Extraction of fumes, odors, vapors, gases, dusts, mists and other air pollutants at the source
- > All applications where it is necessary to extract the polluted air at the point where it is produced, to avoid it reaches the respiratory system of the user
- > Open machine tool where is necessary to bring the extraction near the tool (turning, milling, drilling, etc.).
- > Manual workings with tools on bench and of glueing on bench

TECHNICAL FEATURES

- > Available in diameters: 80 mm - 100 mm - 120 mm - 150 mm
- > Available with flexible hoses with different characteristics (hose not included in the standard supply)
- > Structure in painted iron with 3 joints with friction
- > Coupling system to table or wall

DATI TECNICI | TECHNICAL DETAILS

Modello Model	Ø mm	Lunghezza max Max lenght mm
MINI EL 8	80	1300
MINI EL 10	100	1300
MINI EL 12	120	1200
MINI EL 15	150	1100

REALIZZAZIONI | IMPLEMENTATIONS





DATI TECNICI | TECHNICAL DETAILS

Modello Model	Lungh. max Max length mm	Ø mm	Portata Flowrate m ³ /h	ΔP mmH ₂ O	Peso Weight kg
AD 50-57	745	50	45-85	50	6
AD 50-3727	765	50	45-85	55	7
AD 50-4737	945	50	45-85	60	8
AD 50-5747	1125	50	45-85	65	9
AD 50-8747	1425	50	45-85	70	9
AD 75-55	750	75	80-180	40	7
AD 75-3535	830	75	80-180	45	8
AD 75-5545	1105	75	80-180	50	9
AD 75-6555	1290	75	80-180	55	10
AD 75-9065	1620	75	80-180	60	12
AD 100-4540	1040	100	140-400	40	15
AD 100-5545	1185	100	140-400	45	16
AD 100-6555	1370	100	140-400	50	17
AD 100-9065	1710	100	140-400	52	18
AD 100-10585	2130	100	140-400	55	20

SETTORI DI IMPIEGO

- > Aspirazione gas e fumi
- > Lavorazioni con laser, laboratori chimici e farmaceutici, ospedali, industria cosmetica ed alimentare, industria elettronica, scuole professionali
- > Applicazioni su banchi per lavorazioni con utensili

CARATTERISTICHE TECNICHE

- > Si installa rapidamente su banchi, a parete o a soffitto
- > Bracci autoportanti grazie agli snodi con tiranti interni filettati ed ai supporti a molla
- > La manutenzione consiste solo in una periodica pulizia. Le guarnizioni o-ring non richiedono manutenzione
- > Facile da smontare e da riassemble
- > Costruiti con materiali di alta qualità e di lunga durata: le parti in plastica sono in polipropilene (PP) antiurto; le parti in alluminio sono anodizzate; le staffe di montaggio in acciaio sono verniciate a polvere; i tiranti filettati, i supporti a molla e le viti sono in acciaio inossidabile resistente alla corrosione

AREAS OF USE

- > Gases and fumes extraction
- > Processing with lasers, chemical and pharmaceutical laboratories, hospitals, cosmetic and food industry, electronics industry, vocational schools
- > Applications of benches for tooling

TECHNICAL FEATURES

- > Quick installation on table, wall or ceiling
- > Self-supporting arms thanks to the joints with internal threaded and the spring supports
- > Maintenance consists of only periodic cleaning. The o-rings do not require maintenance
- > The arm is easy to dismantle and reassemble
- > Built with high quality materials that ensure long life: all plastic parts are made of polypropylene (PP); the aluminum parts are anodized; mounting brackets are powder coated steel; the threaded rods, the spring supports and screws are made of stainless steel corrosion resistant



CARATTERISTICHE TECNICHE

- > Diametro interno di 62 mm
- > Possibilità di adattare a mano la cappa in posizione molto precisa
- > Possibilità di variare la lunghezza grazie alla modularità degli elementi
- > Realizzato in plastica altamente resistente
- > Temperatura di esercizio fino a 75 °C continui

FORNITURA DI SERIE

- > Cappa circolare
- > Valvola a ghigliottina manuale

SETTORI DI IMPIEGO

- > Aspirazione di polveri, gas, fumi, vapori, odori
- > Applicazioni a banco
- > Applicazioni molto localizzate vicino alla testa di lavorazione della macchina utensile

AREAS OF USE

- > Extraction of dust, gases, fumes, vapors, odors
- > Applications on the bench
- > Applications very localized near the head of the machine tool processing

TECHNICAL FEATURES

- > Internal diameter of 62 mm
- > Ability to adapt by hand in a very precise position
- > Variable length thanks to the modularity of the elements
- > Made of high-strength plastic
- > Operating temperature up to 75 °C continuous

STANDARD SUPPLY

- > Circular hood
- > Manual slide valve

DATI TECNICI | TECHNICAL DETAILS

Modello Model	Estensione massima Max extension mm	Ø mm	ΔP media braccio ΔP media arm mmH ₂ O	Peso Weight Kg
LOC 6	600	62	55	3
LOC 9	900	62	60	4

OPTIONAL | OPTIONAL SUPPLY



Esecuzione antistatica
Antistatic execution



Cappa quadrata
Square hood



Cappa a becco
Beak hood



SETTORI DI IMPIEGO

- › Operazioni di saldatura a banco
- › Operazioni di incollaggio
- › Operazioni di soffiaggio
- › Operazioni di lavorazione meccanica: smerigliatura, sbavatura
- › Operazioni di pesatura prodotti in polvere
- › Operazioni con sostanze polverose
- › Lavorazioni con sostanze odorose
- › Operazioni di rigenerazione cartucce toner per stampanti

CARATTERISTICHE TECNICHE

- › Costruzione robusta con lamiera di 2 e 3 mm elettrosaldata
- › Robusto piano in lamiera forata
- › Disponibile con piano in polipropilene forato antigraffio
- › Cassetto di raccolta delle parti grossolane
- › Collettore interno con funzione di prefiltro metallico antiscintilla e per la distribuzione omogenea dell'aspirazione
- › Pareti laterali e frontali smontabili
- › Disponibile in versione per impianto centralizzato (ZB C) o già accoppiato a ventilatore (ZB)
- › Disponibile in versione ATEX Ex II 3D

AREAS OF USE

- › Welding operation
- › Glueing operations
- › Blowing operations with air compressed
- › Grinding and deburring operations
- › Powder weighing operations
- › Workings with powdery substances
- › Workings with odorous substances
- › Working for regeneration of printer toner cartridges

TECHNICAL FEATURES

- › Heavy construction with sheet 2 to 3 mm thickness
- › Heavy support surface with perforated plate
- › Available with scratch resistant polypropylene perforated top
- › Collection tray of coarse dust
- › Internal pipe with anti-sparking function and to distribute aspiration along the table
- › Removable side and front wall
- › Available for centralized system (ZB C) or coupled with fan (ZB)
- › Available with certification ATEX Ex II 3D

DATI TECNICI | TECHNICAL DETAILS

Modello Model	Ø mm	Portata massima Max flowrate m ³ /h	Potenza Power kW/rpm	ΔP statica ΔP static mmH ₂ O	A mm	B mm
------------------	---------	--	----------------------------	---	---------	---------

ZB

BANCHI ASPIRANTI CON PARETI ASPIRANTI E FILTRO A MAGLIA METALLICA. COMPLETI DI VENTILATORE.
DOWNDRAFT TABLES WITH SUCTION WALLS AND METAL MESH. COUPLED WITH FAN.

ZB 1	250	2400	1,1/1400	25	1210	950
ZB 15	300	3400	1,5/1400	25	1760	1500
ZB 2	350	4200	2,2/1400	25	2160	1900
ZB 3	400	6100	3/1400	25	3160	2900

ZB C

BANCHI ASPIRANTI CON PARETI ASPIRANTI E FILTRO A MAGLIA METALLICA. PER IMPIANTI CENTRALIZZATI, SENZA VENTILATORE.
DOWNDRAFT TABLES WITH SUCTION WALLS AND METAL MESH. FOR CENTRALIZED PLANTS, WITHOUT FAN.

ZB 1-C	250	2400	-	25	1210	950
ZB 15-C	300	3400	-	25	1760	1500
ZB 2-C	350	4200	-	25	2160	1900
ZB 3-C	400	6100	-	25	3160	2900

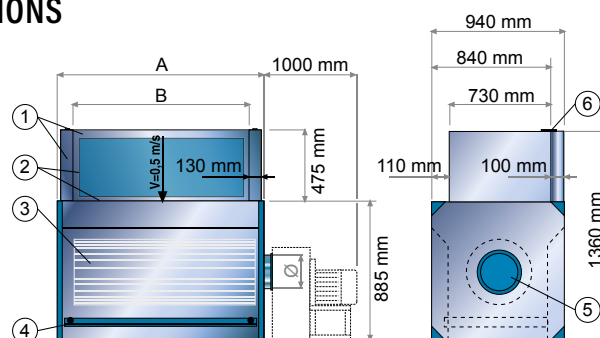
ZB S

BANCHI ASPIRANTI SENZA PARETI.
DOWNDRAFT TABLES WITHOUT WALLS.

ZB S	Presentano un diametro inferiore e una portata inferiore. I valori precisi dipendono dal tipo di impianto. These versions have lower diameter and lower flowrate. Values depend on the type of plant.					
-------------	--	--	--	--	--	--

COMPONENTI E DIMENSIONI | COMPONENTS AND DIMENSIONS

1. Pareti aspiranti removibili | Removable suction walls
2. Griglie di aspirazione | Suction grids
3. Prefiltro metallico | Metallic prefilter
4. Cassetto di raccolta | Collection drawer
5. Bocca di aspirazione | Air inlet
6. Clip di fissaggio pareti | Suction walls fixing clip



FORNITURA DI SERIE

- > Pareti laterali e parete frontale removibili
- > Ventilatore (solo modelli ZB)
- > Cassetto di raccolta

STANDARD SUPPLY

- > Removable side and front wall
- > Centrifugal fan (only ZB models)
- > Collection tray

OPTIONAL

- > Esecuzione con pareti alte e tetto
- > Piano in polipropilene forato antigraffio
- > Esecuzione con misure speciali
- > Esecuzione senza pareti frontale e laterali (ZB S)
- > Esecuzione in AISI 304 o 316
- > Cupolina in Lexan
- > Cupolina in Lexan e paratia frontale mobile
- > Box di insonorizzazione ventilatore

OPTIONAL

- > Version with high side walls and roof
- > Scratch resistant polypropylene perforated top
- > Versions with special dimensions
- > Versions without front and side walls (ZB S)
- > Versions in AISI 304 or 316
- > Lexan top cover
- > Lexan top cover and front sliding door
- > Soundproofing box for fan

RICAMBI | SPARE PARTS

Codice Code	Descrizione	Description
CART/PREF	Cartuccia in lamiera forata per ZB1	Perforated sheet metal cartridge for ZB1
CART/PREF/15	Cartuccia in lamiera forata per ZB15	Perforated sheet metal cartridge for ZB15
CART/PREF/2	Cartuccia in lamiera forata per ZB2	Perforated sheet metal cartridge for ZB2
P/ZB1	Piano in lamiera forata, 1 mt, per ZB1	Perforated sheet metal plate, 1 mt, for ZB1
P/ZB15	Piano in lamiera forata, 1,5 mt, per ZB15	Perforated sheet metal plate, 1,5 mt, for ZB15
P/ZB2	Piano in lamiera forata, 2 mt, per ZB2	Perforated sheet metal plate, 2 mt, for ZB2
P/ZB3	Piano in lamiera forata, 3 mt, per ZB3	Perforated sheet metal plate, 3 mt, for ZB3

REALIZZAZIONI | IMPLEMENTATIONS





SETTORI DI IMPIEGO

- › Operazioni di saldatura a banco
- › Operazioni di incollaggio
- › Operazioni di soffiaggio
- › Operazioni di lavorazione meccanica: smerigliatura, sbavatura
- › Operazioni di pesatura prodotti in polvere
- › Operazioni con sostanze polverose
- › Lavorazioni con sostanze odorose
- › Operazioni di rigenerazione cartucce toner per stampanti

CARATTERISTICHE TECNICHE

- › Costruzione robusta con lamiera di 2 e 3 mm elettrosaldata
- › Robusto piano in lamiera forata
- › Disponibile con piano in polipropilene forato antigraffio
- › Cassetto di raccolta delle parti grossolane
- › Cartuccia filtrante ad alto rendimento con pulizia manuale rotativa
- › Pareti laterali e frontali smontabili
- › Disponibile in versione per impianto centralizzato (ZB POL C) o già accoppiato a ventilatore (ZB POL)
- › Disponibile in versione ATEX Ex II 3D

AREAS OF USE

- › Welding operation
- › Glueing operations
- › Blowing operations with air compressed
- › Grinding and deburring operations
- › Powder weighing operations
- › Workings with powdery substances
- › Workings with odorous substances
- › Working for regeneration of printer toner cartridges

TECHNICAL FEATURES

- › Heavy construction with sheet 2 to 3 mm thickness
- › Heavy support surface with perforated plate
- › Available with scratch resistant polypropylene perforated top
- › Collection tray of coarse dust
- › High efficiency cartridge filter with rotary manual cleaning
- › Removable side and front wall
- › Available for centralized system (ZB POL C) or coupled with fan (ZB POL)
- › Available with certification ATEX Ex II 3D

DATI TECNICI | TECHNICAL DETAILS

Modello Model	Ø mm	Sup. filtrante Filtering surf. m ²	Altezza cartuccia Cartridge height mm (Ø 540 mm)	Portata massima Max flowrate m ³ /h	Potenza Power kW/rpm	ΔP statica ΔP static mmH ₂ O	A mm	B mm
------------------	---------	---	--	--	----------------------------	---	---------	---------

ZB POL

BANCHI ASPIRANTI CON CARTUCCIA IN POLIESTERE. COMPLETI DI VENTILATORE.
DOWNDRAFT TABLES WITH POLYESTER CARTRIDGE. COUPLED WITH FAN.

ZB POL 1	250	31,3	900	2400	1,5/2800	85	1210	950
ZB POL 15	300	45	1300	3400	2,2/2800	85	1760	1500
ZB POL 2	350	60	1700	4200	3/2800	85	2160	1900

ZB POL C

BANCHI ASPIRANTI CON CARTUCCIA IN POLIESTERE. PER IMPIANTI CENTRALIZZATI, SENZA VENTILATORE.
DOWNDRAFT TABLES WITH POLYESTER CARTRIDGE. FOR CENTRALIZED PLANTS, WITHOUT FAN.

ZB POL 1-C	250	31,3	900	2400	-	85	1210	950
ZB POL 15-C	300	45	1300	3400	-	85	1760	1500
ZB POL 2-C	350	60	1700	4200	-	85	2160	1900

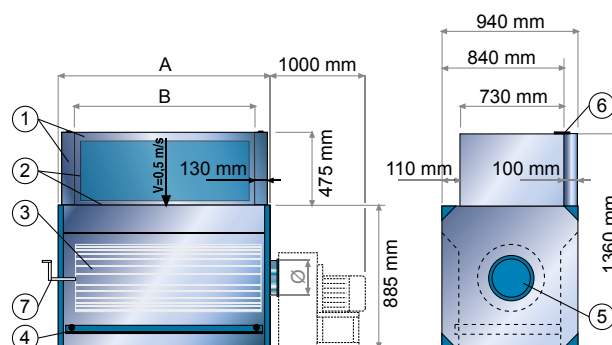
ZB POL S

BANCHI ASPIRANTI CON CARTUCCIA IN POLIESTERE, SENZA PARETI. PER IMPIANTI CENTRALIZZATI, SENZA VENTILATORE.
DOWNDRAFT TABLES WITH POLYESTER CARTRIDGE, WITHOUT WALLS. FOR CENTRALIZED PLANTS, WITHOUT FAN.

ZB POL 1-S	200	31,3	900	1250	-	85	1210	950
ZB POL 15-S	220	45	1300	2000	-	85	1760	1500
ZB POL 2-S	250	60	1700	2400	-	85	2160	1900

COMPONENTI E DIMENSIONI | COMPONENTS AND DIMENSIONS

1. Pareti aspiranti removibili | Removable suction walls
2. Griglie di aspirazione | Suction grids
3. Filtro a cartuccia poliestere | Polyester cartridge filter
4. Cassetto di raccolta | Collection drawer
5. Bocca di aspirazione | Air inlet
6. Clip di fissaggio pareti | Suction walls fixing clip
7. Manovella per pulizia filtro | Hand crank for filter cleaning



FORNITURA DI SERIE

- > Pareti laterali e parete frontale removibili
- > Ventilatore (solo modelli ZB POL)
- > Cassetto di raccolta

STANDARD SUPPLY

- > Removable side and front wall
- > Centrifugal fan (only ZB POL models)
- > Collection tray

OPTIONAL

- > Esecuzione con pareti alte e tetto
- > Piano in polipropilene forato antigraffio
- > Esecuzione con misure speciali
- > Esecuzione in AISI 304 o 316
- > Cupolina in Lexan
- > Cupolina in Lexan e paratia frontale mobile
- > Box di insonorizzazione ventilatore

OPTIONAL

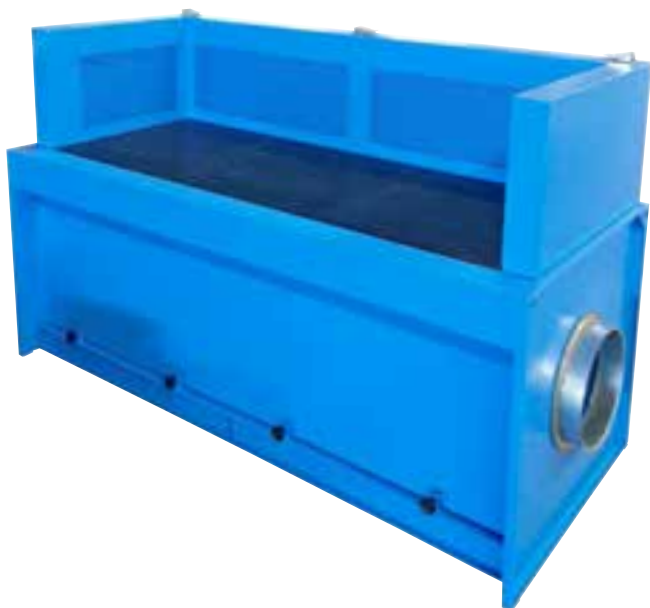
- > Version with high side walls and roof
- > Scratch resistant polypropylene perforated top
- > Versions with special dimensions
- > Versions in AISI 304 or 316
- > Lexan top cover
- > Lexan top cover and front sliding door
- > Soundproofing box for fan

RICAMBI | SPARE PARTS

Codice Code	Descrizione	Description
CAR/1	Cartuccia in poliestere ignifugo, Ø 540 mm, lg. 700 mm	Fire-proof polyester cartridge, Ø 540 mm, lg. 700 mm
CAR/15	Cartuccia in poliestere ignifugo, Ø 540 mm, lg. 1300 mm	Fire-proof polyester cartridge, Ø 540 mm, lg. 1300 mm
CAR/2	Cartuccia in poliestere ignifugo, Ø 540 mm, lg. 1700 mm	Fire-proof polyester cartridge, Ø 540 mm, lg. 1700 mm
P/ZB1	Piano in lamiera forata, 1 mt, per ZB1	Perforated sheet metal plate, 1 mt, for ZB1
P/ZB15	Piano in lamiera forata, 1,5 mt, per ZB15	Perforated sheet metal plate, 1,5 mt, for ZB15
P/ZB2	Piano in lamiera forata, 2 mt, per ZB2	Perforated sheet metal plate, 2 mt, for ZB2

REALIZZAZIONI | IMPLEMENTATIONS





SETTORI DI IMPIEGO

- > Operazioni di saldatura a banco
- > Operazioni di incollaggio e soffiaggio
- > Operazioni di lavorazione meccanica: smerigliatura, sbavatura
- > Operazioni di pesatura prodotti in polvere
- > Operazioni con sostanze polverose e odorose
- > Operazioni di rigenerazione cartucce toner per stampanti

AREAS OF USE

- > Welding operation
- > Glueing and blowing operations with compressed air
- > Grinding and deburring operations
- > Powder weighing operations
- > Workings with powdery and odorous substances
- > Working for regeneration of printer toner cartridges

CARATTERISTICHE TECNICHE

- > Costruzione robusta con lamiera di 2 e 3 mm elettrosaldata
- > Robusto piano in lamiera forata
- > Disponibile con piano in polipropilene forato antigraffio
- > Cassetto di raccolta delle parti grossolane
- > Cartuccia filtrante ad alto rendimento con pulizia ad aria compressa in contro corrente
- > Pareti laterali e frontali smontabili
- > Disponibile in versione per impianto centralizzato (ZB JET C) o già accoppiato a ventilatore (ZB JET)
- > Disponibile in versione ATEX Ex II 3D

TECHNICAL FEATURES

- > Heavy construction with sheet 2 to 3 mm thickness
- > Heavy support surface with perforated plate
- > Available with scratch resistant polypropylene perforated top
- > Collection tray of coarse dust
- > High efficiency cartridge with Jet-pulse automatic cleaning
- > Removable side and front wall
- > Available for centralized system (ZB JET C) or coupled with fan (ZB JET)
- > Available with certification ATEX Ex II 3D

FORNITURA DI SERIE

- > Pareti laterali e parete frontale rimovibili
- > Pulizia ad aria compressa automatica
- > Ventilatore (solo in alcune versioni. Consultare tabella dati tecnici)
- > Cassetto di raccolta

STANDARD SUPPLY

- > Removable side and front wall
- > Automatic Jet-pulse cleaning
- > Centrifugal fan (only some versions, see technical details)
- > Collection tray

DATI TECNICI | TECHNICAL DETAILS

Modello Model	Ø mm	Sup. filtrante Filtering surf. m ²	Altezza cartuccia Cartridge height mm (Ø 540 mm)	Portata massima Max flowrate m ³ /h	Potenza Power kW/rpm	ΔP statica ΔP static mmH ₂ O	A mm	B mm
------------------	---------	---	--	--	----------------------------	---	---------	---------

ZB JET

BANCHI ASPIRANTI, CON PARETI, CON CARTUCCIA IN POLIESTERE. COMPLETI DI VENTILATORE.
DOWNDRAFT TABLES WITH WALLS, WITH POLYESTER CARTRIDGE. COUPLED WITH FAN.

ZB JET 1	250	31,3	900	2400	2,2/2800	85	1210	950
ZB JET 15	300	45	1300	3400	3/2800	85	1760	1500
ZB JET 2	350	60	1700	4200	4/2800	85	2160	1900

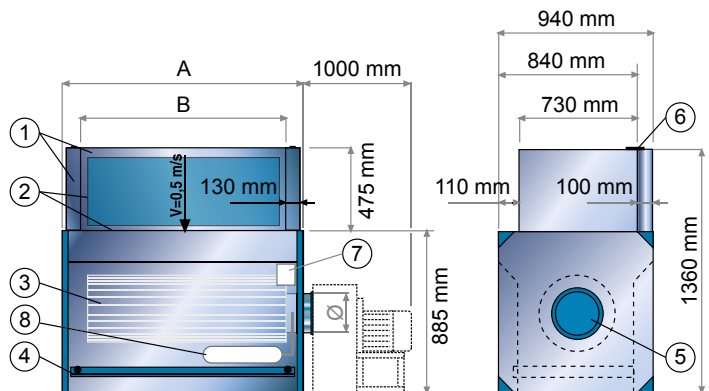
ZB JET C

BANCHI ASPIRANTI, CON PARETI, CON CARTUCCIA IN POLIESTERE. PER IMPIANTI CENTRALIZZATI, SENZA VENTILATORE.
DOWNDRAFT TABLES WITH WALLS, WITH POLYESTER CARTRIDGE, WITHOUT FAN.

ZB JET 1-C	250	31,3	900	2400	-	85	1210	950
ZB JET 15-C	300	45	1300	3400	-	85	1760	1500
ZB JET 2-C	350	60	1700	4200	-	85	2160	1900

COMPONENTI E DIMENSIONI | COMPONENTS AND DIMENSIONS

1. Pareti aspiranti removibili | Removable suction walls
2. Griglie di aspirazione | Suction grids
3. Filtro a cartuccia poliestere | Polyester cartridge filter
4. Cassetto di raccolta | Collection drawer
5. Bocca di aspirazione | Air inlet
6. Clip di fissaggio pareti | Suction walls fixing clip
7. Timer per la gestione pulizia | Self-cleaning timer
8. Serbatoio aria compressa | Air-compressed tank



OPTIONAL

- > Esecuzione con pareti alte e tetto
- > Esecuzione con misure speciali
- > Esecuzione senza pareti frontale e laterali
- > Esecuzione in AISI 304 o 316
- > Piano in polipropilene forato antigraffio
- > Cupolina in Lexan
- > Cupolina in Lexan e paratia frontale mobile
- > Box di insonorizzazione ventilatore

OPTIONAL

- > Version with high side walls and roof
- > Versions with special dimensions
- > Versions without front and side walls
- > Versions in AISI 304 or 316
- > Scratch resistant polypropylene perforated top
- > Lexan top cover
- > Lexan top cover and front sliding door
- > Soundproofing box for fan



SETTORI DI IMPIEGO

- › Operazioni di levigatura e carteggiatura
- › Operazioni di lucidatura di materiali compositi
- › Lavorazioni a banco nelle modellerie
- › Lavorazioni a banco di prodotti fragili e delicati
- › Prodotti polverosi

CARATTERISTICHE TECNICHE

- › Filtrazione tramite cartuccia ad alta efficienza
- › Piano di appoggio aspirante con listelli di legno antigraffio
- › Disponibile con piano in polipropilene forato antigraffio
- › Sistema di filtrazione a cartucce con pulizia ad aria compressa
- › Pareti laterali e parete frontale aspiranti
- › Pareti laterali apribili (optional)
- › Cassetto di raccolta polveri sul fondo
- › Luce superiore per illuminazione
- › Manovella per la pulizia meccanica delle cartucce
- › Pulsante per l'attuazione della pulizia del filtro (ZB F JET)
- › Disponibile in versione per impianto centralizzato o con ventilatore
- › Disponibile in versione ATEX Ex II 3D

AREAS OF USE

- › Sanding and sandpapering
- › Polishing of composite materials
- › Modeling industry
- › Working on table with fragile and delicate products
- › Powdery products

TECHNICAL FEATURES

- › High efficiency filtration cartridge
- › Suction support surface with scratch resistant wood strips
- › Available with scratch resistant polypropylene perforated top
- › Cartridge filtration system with compressed air cleaning
- › Suction side and front walls
- › Openable side panels (optional)
- › Collection dust drawer
- › Top light
- › Hand crank for manual cartridge cleaning
- › Button to activate filter cleaning (ZB F JET)
- › Available for centralized systems or with fan
- › Available in ATEX Ex II 3D

DATI TECNICI | TECHNICAL DETAILS

Modello Model	Ø mm	Sup. filtrante Filtering surf. m ²	Altezza cartuccia Cartridge height mm (Ø 540 mm)	Portata massima Max flowrate m ³ /h	Potenza Power kW/rpm	ΔP statica ΔP static mmH ₂ O	A mm	B mm
------------------	---------	---	--	--	----------------------------	---	---------	---------

ZB F POL

BANCHI ASPIRANTI, CON CARTUCCIA IN POLIESTERE. COMPLETI DI VENTILATORE. PULIZIA MANUALE MECCANICA CON MANOVELLA.
DOWNDRAFT TABLES, WITH POLYESTER CARTRIDGE. COUPLED WITH FAN. MANUAL FILTER CLEANING.

ZB F POL 1	250	31,3	900	2400	1,5/2800	85	1210	950
ZB F POL 15	300	45	1300	3400	2,2/2800	85	1760	1500
ZB F POL 2	350	60	1700	4200	3/2800	85	2160	1900
ZB F POL 25	350	75	2200	6000	4/2800	85	2760	2400

ZB F POL C

BANCHI ASPIRANTI, CON PARETI, CON CARTUCCIA IN POLIESTERE. PER IMPIANTI CENTRALIZZATI, SENZA VENTILATORE. PULIZIA MANUALE MECCANICA CON MANOVELLA.
DOWNDRAFT TABLES WITH WALLS, WITH POLYESTER CARTRIDGE. WITHOUT FAN. MANUAL FILTER CLEANING.

ZB F POL 1-C	250	31,3	900	2400	-	85	1210	950
ZB F POL 15-C	300	45	1300	3400	-	85	1760	1500
ZB F POL 2-C	350	60	1700	4200	-	85	2160	1900
ZB F POL 25-C	350	75	2200	6000	-	85	2760	2400

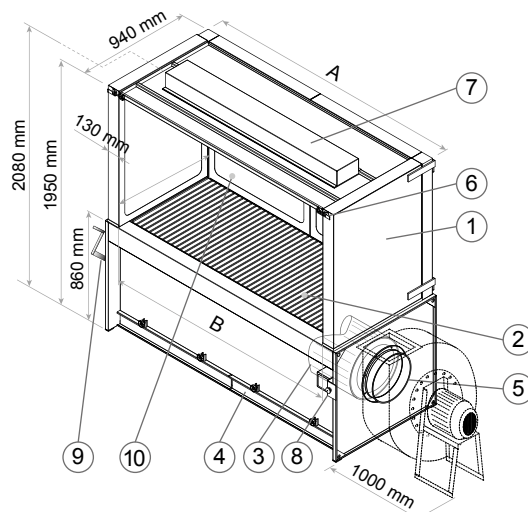
ZB F JET

BANCHI ASPIRANTI CON PULIZIA AD ARIA COMPRESSA.
DOWNDRAFT TABLES WITH JET PULSE COMPRESSED AIR CLEANING.

ZB F JET	Pulizia ad aria compressa con pulsante o con timer. Jet Pulse compressed air with button or timer.
-----------------	---

COMPONENTI E DIMENSIONI | COMPONENTS AND DIMENSIONS

1. Pareti aspiranti laterali apribili | Opening side suction walls
2. Griglie di aspirazione | Suction grids
3. Filtro a cartuccia poliestere | Polyester cartridge filter
4. Cassetto di raccolta | Collection drawer
5. Bocca di aspirazione | Air inlet
6. Clip di fissaggio pareti | Suction walls fixing clip
7. Lampada illuminazione | Lamp
8. Timer gestione pulizia (solo ZB F JET) | Self-cleaning timer (only ZB F JET)
9. Manovella pulizia manuale (ZB F POL e ZB F POL C)
Hand crank for filter cleaning (ZB F POL and ZB F POL C)
10. Parete frontale aspirante | Suction frontal wall



FORNITURA DI SERIE

- > Ventilatore (solo ZB F POL)
- > Manovella per pulizia manuale meccanica (ZB F POL e ZB F POL C)
- > Pulizia ad aria compressa manuale (ZB F JET)
- > Cassetto di raccolta
- > Pulizia del filtro manuale o ad aria compressa

OPTIONAL

- > Esecuzione in AISI 304 o 316
- > Pulizia ad aria compressa ciclica
- > Piano in polipropilene forato antigraffio
- > Box di insonorizzazione ventilatore
- > Esecuzione con misure speciali
- > Pareti laterali apribili incernierate

STANDARD SUPPLY

- > Centrifugal fan (only ZB F POL)
- > Hand crank for manual filter cleaning (ZB F POL and ZB F POL C)
- > Jet pulse compressed air cleaning (ZB F JET)
- > Collection tray
- > Manual or compressed air filter cleaning

OPTIONAL

- > Versions in AISI 304 or 316
- > Automatic jet pulse compressed air cleaning
- > Scratch resistant polypropylene perforated top
- > Soundproofing box for fan
- > Versions with special dimensions
- > Hinged openable side panels

REALIZZAZIONI | IMPLEMENTATIONS





SETTORI DI IMPIEGO

- > Aspirazione ed abbattimento delle polveri di carteggiatura
- > Operazioni di levigatura e carteggiatura
- > Lucidatura di materiali compositi
- > Lavorazioni a banco nelle modellerie
- > Lavorazioni a banco di prodotti fragili e delicati
- > Lavorazione prodotti polverosi

CARATTERISTICHE TECNICHE

- > Costruito in lamiera zincata pressopiegata
- > Filtrazione tramite cartucce plissettate in poliestere alluminato antistatiche
- > Filtrazione finale mediante filtri in fibra acrilica
- > Sistema di pulizia delle cartucce con getti d'aria compressa
- > Due cassetti estraibili per la raccolta delle polveri
- > Elettroaspiratore centrifugo a trasmissione interno alla struttura con quadro elettrico di comando
- > Micro-interuttore di sicurezza vano ventilatore
- > Piano di aspirazione con listelli antigraffio
- > Pareti laterali removibili

AREAS OF USE

- > Suction and removal of dust from sanding
- > Sanding e sandpapering
- > Polishing of composite materials
- > Modelling Industry
- > Workings with fragile and delicate products
- > Workings with powdery products

TECHNICAL FEATURES

- > Made of galvanized iron sheet
- > Filtration through aluminized cartridges in antistatic polyester
- > Final filtration through filters made of acrylic fiber
- > Cartridge cleaning system with compressed air jets
- > Two drawers for dust collection
- > Belt driven centrifugal fan inside the structure with control panel
- > Safety micro-switch for fan compartment
- > Suction surface with scratch-proof strips
- > Removable side walls

DATI TECNICI | TECHNICAL DETAILS

Modello Model	Cartucce Cartridges n	Sup. filtrante Filtering surf. m ²	Altezza cartuccia Cartridge height mm (Ø 330 mm)	Portata massima Max flowrate m ³ /h	Potenza Power kW/rpm	A mm
------------------	-----------------------------	---	--	--	----------------------------	---------

ZB AD

BANCHI ASPIRANTI, COMPLETI DI VENTILATORE, CON 2 CARTUCCE.
DOWNDRAFT TABLES, COUPLED WITH FAN, WITH 2 CARTRIDGES.

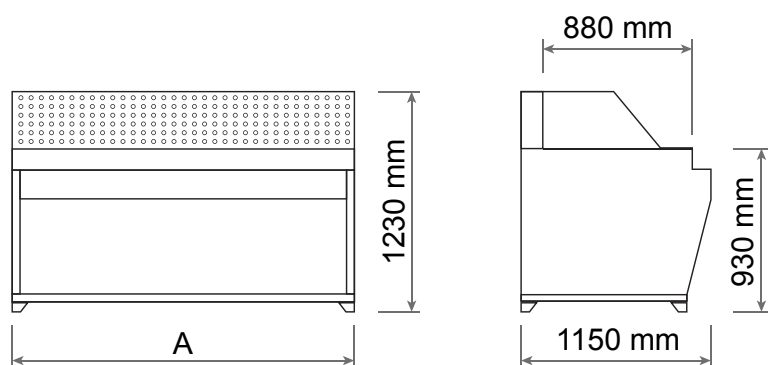
ZB AD 2	2	19,6	600	3900	1,5/2800	2000
ZB AD 25	2	22,9	700	4300	1,5/2800	2500
ZB AD 3	2	32,6	1000	5400	2,2/2800	3000

ZB AD M

BANCHI ASPIRANTI, COMPLETI DI VENTILATORE, CON 4 CARTUCCE.
DOWNDRAFT TABLES, COUPLED WITH FAN, WITH 4 CARTRIDGES.

ZB AD 2-M	4	39,2	600	4300	1,5/2800	2000
ZB AD 25-M	4	45,8	700	5400	2,2/2800	2500
ZB AD 3-M	4	65,3	1000	6500	2,2/2800	3000

DIMENSIONI | DIMENSIONS





SETTORI DI IMPIEGO

- > Applicazioni con taglio al plasma manuale

CARATTERISTICHE TECNICHE

- > Preabbattimento con vasca acqua
- > Griglia di aspirazione alto spessore
- > Cassetto di raccolta a tenuta d'acqua
- > Ruote piroettanti

AREAS OF USE

- > Manual plasma cutting

TECHNICAL FEATURES

- > First smoke removal with water
- > Strong suction grid
- > Collection tray waterproof
- > Pivoting wheels

DATI TECNICI | TECHNICAL DETAILS

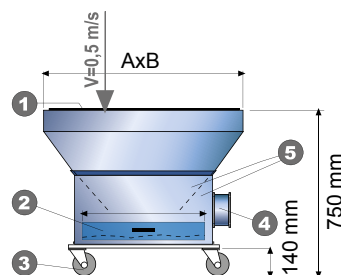
Modello Model	Pareti Walls	Ø mm	Portata massima Max flowrate m ³ /h	Potenza Power kW/rpm	ΔP statica ΔP static mmH ₂ O	Dimensioni Dimensions A x B mm
AS P-C	no	200	1800	-	15	1000 x 1000
AS P-CP	si yes	200	1800	-	15	1000 x 1000
AS P-V	no	200	1800	1,5/1400	15	1000 x 1000
AS P-VP	si yes	200	1800	1,5/1400	15	1000 x 1000
AS 2-P-C	no	300	3600	-	15	2000 x 1000
AS 3-P-C	no	300	5400	-	15	3000 x 1000

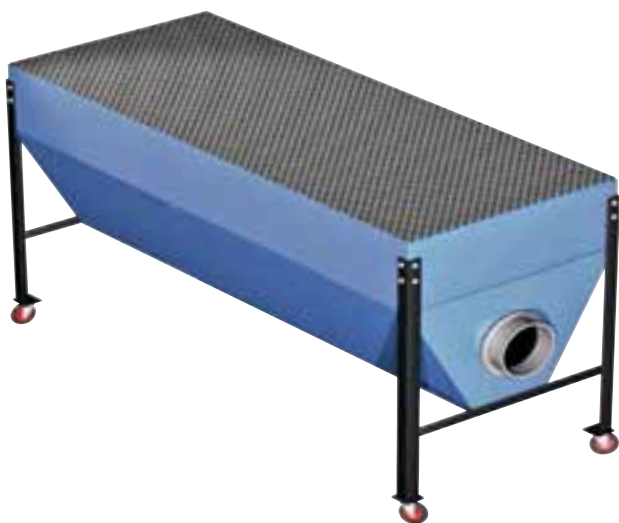
Quadro elettrico escluso | Control panel not included

Tolleranze: ± 10% | Tolerance: ± 10%

COMPONENTI E DIMENSIONI | COMPONENTS AND DIMENSIONS

1. Griglia di aspirazione | Suction grid
2. Cassetto raccolta a tenuta acqua | Collection drawer water-proof
3. Ruote piroettanti | Pivoting wheels
4. Bocca di aspirazione | Air inlet
5. Plenum di aspirazione | Plenum





SETTORI DI IMPIEGO

- > Operazioni di incollaggio
- > Aspirazioni odori
- > Levigatura legno, resine e altri prodotti al plasma manuale

CARATTERISTICHE TECNICHE

- > Griglia di aspirazione in lamiera forata
- > Ruote piroettanti

AREAS OF USE

- > Glueing operations
- > Suction of odour
- > Sanding of wood, resins and other products

TECHNICAL FEATURES

- > Suction grid in perforated sheet
- > Pivoting wheels

DATI TECNICI | TECHNICAL DETAILS

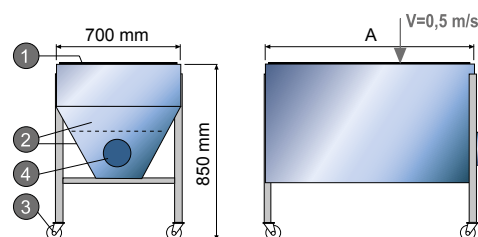
Modello Model	Ø mm	Portata massima Max flowrate m ³ /h	ΔP statica ΔP static mmH ₂ O	Dimensioni Dimensions A x B mm
2A/15	200	2500	15	1500 x 700 x 850
2A/20	250	3300	15	2000 x 700 x 850
2A/25	300	4000	15	2500 x 700 x 850
2A/30	300	4900	15	3000 x 700 x 850

Quadro elettrico escluso | Control panel not included

Tolleranze: ± 10% | Tolerance: ± 10%

COMPONENTI E DIMENSIONI | COMPONENTS AND DIMENSIONS

1. Griglia di aspirazione | Suction grid
2. Plenum di aspirazione | Plenum
3. Ruote piroettanti | Pivoting wheels
4. Bocca di aspirazione | Air inlet





CARATTERISTICHE TECNICHE

- > Costruzione struttura con profilati di alluminio estruso
- > Pannellatura standard con sandwich spessore 50 mm (disponibile anche con spessori fino a 100 mm)
- > Strato coibente realizzato da listelli in lana minerale biosolubile avente una esclusiva configurazione e disposti perpendicolarmente al piano dei supporti
- > Lo strato coibente risulta essere ignifugo, imputrescibile, idrorepellente e resistente a temperature superiori ai 200 °C
- > Densità della lana minerale di 100 kg/m³
- > Lato interno del sandwich in lamiera microforata; lato esterno del sandwich in lamiera verniciata (o microforata)
- > Possibilità di realizzare apertura con porte ad ante o scorrevoli
- > Possibilità di realizzare strutture aperte o chiuse superiormente anche con tetto apribile motorizzato
- > Il box può essere dotato di prese di aspirazione sui lati

SPECIFICHE TECNICHE

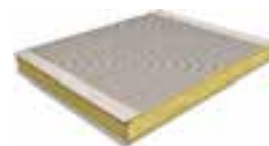
- > Lo strato coibente viene realizzato da listelli perpendicolari ai supporti di lana minerale inorganica esente da amianto e da silice cristallina
- > Velo di vetro neoprenato anti-spolverio di colore nero, incombustibile
- > Imputrescibilità: totale
- > Reazione al fuoco: non combustibile
- > Potere fonoisolante: Rw 32 dB, Rw 33 dB, Rw 34 dB alla frequenza di 500 Hz (ISO 717, ISO 140)
- > Resistenza all'acqua: la lana minerale non è idrofila e igroscopica

SETTORI DI IMPIEGO

- > Compartimentazione di attività pericolose o nocive
- > Riduzione dell'impatto sonoro nell'ambiente di lavoro
- > Attività di saldatura e smerigliatura

AREAS OF USE

- > Subdivision of dangerous activities
- > Reduction of noise in the work environment
- > Welding and grinding activities



TECHNICAL FEATURES

- > Frame made of extruded aluminum
- > Sandwich panels with standard thickness of 50 mm (also available with thickness up to 100 mm)
- > Insulating layer realized with strips of bio-soluble mineral wool having a unique configuration and arranged perpendicular to the plane of the supports
- > The insulating layer is fireproof, rot-proof, water-repellent and resistant to temperatures above 200 °C
- > Density of mineral wool of 100 kg/m³
- > The inside of the sandwich made of micro perforated sheet; outside of the sandwich in painted steel (or perforated version)
- > Opening doors or sliding doors on demand
- > Open or closed box at the top on demand and motorize roof on demand
- > The box can be equipped with suction outlets on the sides

TECHNICAL SPECIFICATIONS

- > Insulating layer with strips of bio-soluble mineral wool arranged perpendicular to the plane of the supports. Made of inorganic mineral wool without asbestos and crystalline silica
- > Neoprene glass layer, anti-dusting, non-combustible
- > Imputrescibility: total
- > Reaction to fire: non-combustible
- > Sound reduction index: Rw 32 dB, Rw 33 dB, Rw 34 dB at 500 Hz frequency (ISO 717, ISO 140)
- > Water resistance: the mineral wool is not hydrophilic and hygroscopic



SETTORI DI IMPIEGO

- > Attività di saldatura e smerigliatura
- > Operazioni di verniciature poco intensive
- > Estrazione fumi, polveri e odori
- > Operazioni su manufatti di grandi dimensioni

CARATTERISTICHE TECNICHE

- > Costruita in robusta lamiera d'acciaio verniciata
- > Cassetti di raccolta inferiori delle parti grossolane
- > Fornibile con con filtro frontale
- > Costruzione compatta

REALIZZAZIONI | IMPLEMENTATIONS



AREAS OF USE

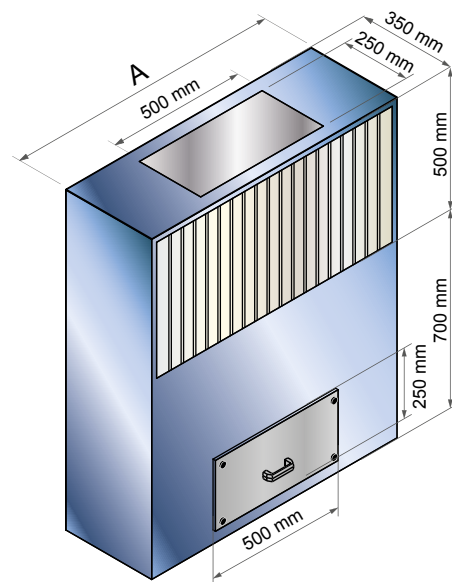
- > Welding and grinding activities
- > Less intensive varnishing activities
- > Extraction of fumes, dust and odors
- > Activities on large artifacts

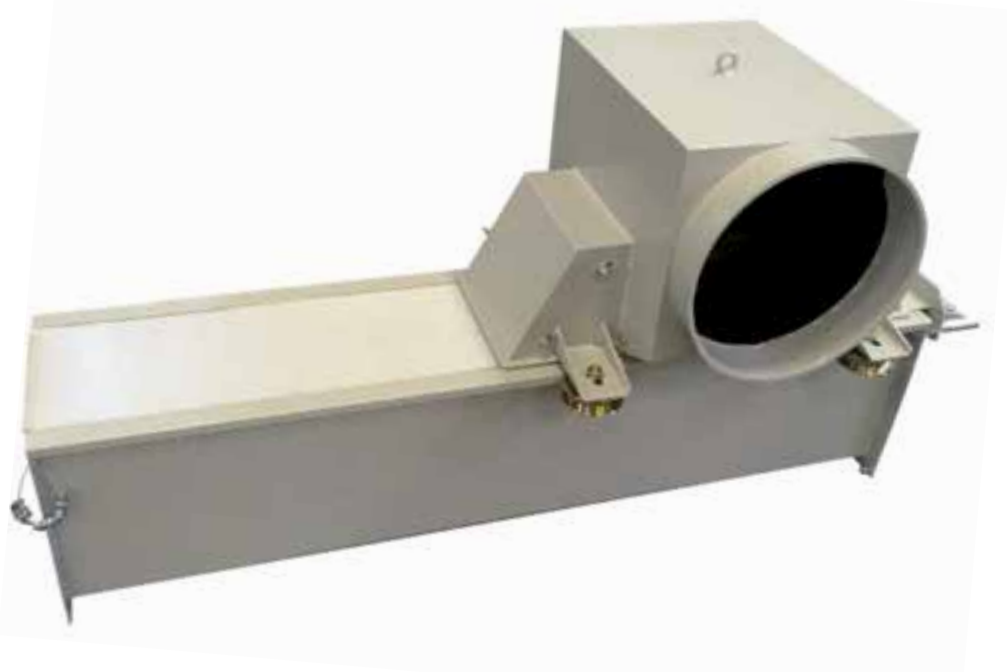
TECHNICAL FEATURES

- > Heavy construction of coated steel plates
- > Bottom collection trays of coarse parts
- > Can be supplied with front filter
- > Compact construction

DATI TECNICI E MISURE | TECHNICAL DETAILS AND DIMENSIONS

Modello Model	Portata a 0,5 m/s Flowrate at 0.5 m/s m ³ /h	Portata a 1 m/s Flowrate at 1 m/s m ³ /h	Portata a 1,5 m/s Flowrate at 1.5 m/s m ³ /h	Portata a 2 m/s Flowrate at 2 m/s m ³ /h	A mm
WALLA 1	900	1800	2700	3600	1000
WALLA 2	1800	3600	5400	7200	2000
WALLA 3	2700	5400	7200	10800	3000
WALLA 4	3600	7200 0</td <td>10800</td> <td>14400</td> <td>4000</td>	10800	14400	4000





SETTORI DI IMPIEGO

- › Applicazioni dove si richiede la mobilità di un elemento aspirante
- › Robot di saldatura per seguire l'elemento captante vincolato alla testa del robot

CARATTERISTICHE TECNICHE

- › Innovativo sistema di traslazione con tenuta a tappeto
- › Manutenzione minima rispetto a canaline con "labbra" in gomma
- › Basse perdite di carico rispetto a canaline con "labbra" in gomma
- › Esecuzione speciali per portate d'aria fino a 20.000 m³/h

AREAS OF USE

- › Applications where is necessary to move the extraction element
- › Applications with welding robots to follow the extraction element bonded to the head of the robot

TECHNICAL FEATURES

- › Innovative sliding system with sealing carpet
- › Minimal maintenance compared to traditional rubber "lips" tracks
- › Low pressure losses compared to traditional rubber "lips" tracks
- › Special execution for airflows up to 20,000 m³/h

REALIZZAZIONI | IMPLEMENTATIONS





SETTORI DI IMPIEGO

- › Aspirazione di fumi di saldatura su robot
- › Aspirazione in tutte le applicazioni dove vengono generati fumi, odori, gas
- › Aspirazione dove non è possibile avvicinarsi alla fonte dell'inquinante
- › Aspirazione a banco (con cappe catturanti laterali)

CARATTERISTICHE TECNICHE

- › Costruzione in lamiera zincata
- › Costruzioni speciali in acciaio inox AISI 304, AISI 316 e lamiera di alto spessore verniciata
- › Costruzioni speciali con forme a richiesta
- › Possibilità di applicazione tendine e bandelle sul perimetro per aumentare l'efficacia di aspirazione
- › Paratia di diffusione perimetrale di aspirazione (optional)
- › Chiusura cappa con feritoie perimetrali (optional)

AREAS OF USE

- › Suction of fumes from welding robot
- › Aspiration in any applications where is generate fumes, odors, gases
- › Suction where it is not possible to get close to the source of the pollutant
- › Aspirations at bench (with side capturing hoods)

TECHNICAL FEATURES

- › Made of galvanized steel
- › Special constructions in stainless steel AISI 304, AISI 316, painted iron sheet
- › Constructions with special shapes on request
- › Possibility to apply curtain or strips on the perimeter to increase the efficiency of suction
- › Perimeter suction diffusion bulkhead (optional)
- › Closure of the hood with perimeter holes (optional)

DATI TECNICI | TECHNICAL DETAILS

Modello Model	Misure Measures m	Superficie Surface m ²	Portata a 0,25 m/s Flowrate at 0.25 m/s m ³ /h	Portata a 0,5 m/s Flowrate at 0.5 m/s m ³ /h	Portata a 0,75 m/s Flowrate at 0.75 m/s m ³ /h	Portata a 1 m/s Flowrate at 1 m/s m ³ /h	Portata a 1,5 m/s Flowrate at 1,5 m/s m ³ /h	Portata a 2 m/s Flowrate at 2 m/s m ³ /h
CAP 5-5	0,5 x 0,5	0,25	225	450	675	900	1.350	1.800
CAP 10-5	1 x 0,5	0,5	450	900	1.350	1.800	2.700	3.600
CAP 10-10	1 x 1	1	900	1.800	2.700	3.600	5.400	7.200
CAP 15-10	1,5 x 1	1,5	1.350	2.700	4.050	5.400	8.100	10.800
CAP 20-10	2 x 1	2	1.800	3.600	5.400	7.200	10.800	14.400
CAP 20-15	2 x 1,5	3	2.700	5.400	8.100	10.800	16.200	21.600
CAP 20-20	2 x 2	4	3.600	7.200	10.800	14.400	21.600	28.800
CAP 25-20	2,5 x 2	5	4.500	9.000	13.500	18.000	27.000	36.000
CAP 30-20	3 x 2	6	5.400	10.800	16.200	21.600	32.400	43.200
CAP 30-25	3 x 2,5	7,5	6.750	13.500	20.250	27.000	40.500	54.000
CAP 30-30	3 x 3	9	8.100	16.200	24.300	32.400	48.600	64.800

Diametro di aspirazione da specificare | Inlet diameter to specify

Costruzione standard in lamiera zincata | Standard construction in galvanized iron sheet

A richiesta sono disponibili forme e dimensioni speciali | Available on request special sizes and shapes

A richiesta in esecuzione acciaio inox AISI 304 o 316 | Available on request construction in stainless steel AISI 304 or 316

OPTIONAL

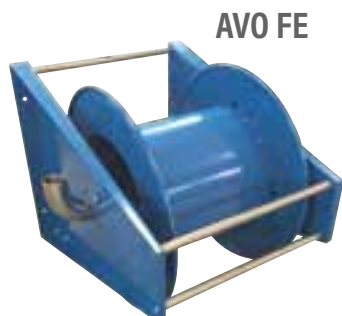
Codice Code	Descrizione	Description
TEND/TRAS1	Bandella in pvc, 200 x 2 mm, sovrapposta con aggancio alla cappa	Overlapped PVC stripes, 200 x 2 mm, with hood hooking
TEND/TRAS2	Bandella in pvc, 300 x 3 mm, sovrapposta con aggancio alla cappa	Overlapped PVC stripes, 300 x 2 mm, with hood hooking
TEND/PLAS1	Tendina plastificata blu (o vari colori) ignifuga	Plastified blue curtain (or different colors) - flame retardant
TEND/PLAS2	Tendina plastificata intera ignifuga con aggancio alla cappa e contrappeso	Plastified curtain - flame retardant, with hood hooking
TEND/PLAS3	Bandella 300 mm, plastificata ignifuga con aggancio alla cappa	Overlapped PVC stripes, 300 x 2 mm, plastified, flame retardant, with hood hooking
TEND/RET	Tendina intera retinata trasparente	Transparent dithered curtain
TEND/RET/C1	Tendina intera retinata trasparente con aggancio alla cappa e contrappeso	Transparent dithered curtain with hood hooking
TEND/RET/C2	Bandella 300 mm, retinata trasparente con aggancio alla cappa	Overlapped dithered transparent stripes, 300 mm, with hood hooking
TEND/ROS	Tendina intera rossa trasparente anti-UV	Anti-UV transparent red curtain
TEND/ROS/C1	Tendina intera trasparente Anti-UV con aggancio alla cappa e contrappeso	Anti-UV transparent red curtain, with hood hooking
TEND/ROS/C2	Bandella rossa trasparente Anti-UV, 200 x 0,4 mm, sovrapposta con aggancio alla cappa	Overlapped Anti-UV red stripes, 200 x 0,4 mm, with hood hooking
TEND/IGNI1	Tendina intera grigia ignifuga	Grey flame retardant curtain
TEND/IGNI2	Tendina intera grigia ignifuga con aggancio alla cappa e contrappeso	Grey flame retardant curtain, with hood hooking

REALIZZAZIONI | IMPLEMENTATIONS





AVO 304



AVO FE

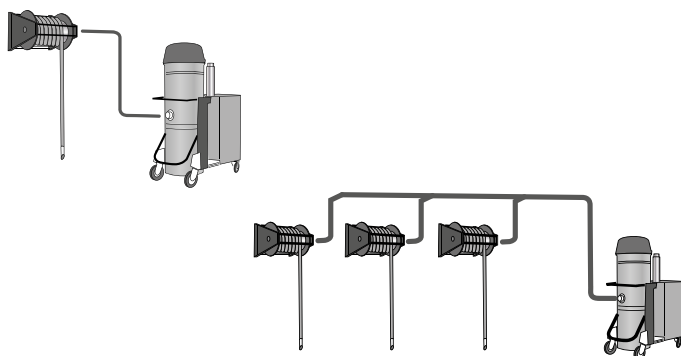
SETTORI DI IMPIEGO

- > Aspiratori industriali con lunghi tubi flessibile Ø 50 mm
- > Impianti di pulizia centralizzati per realizzare punti di aspirazione con tubo flessibile fino a 20 mt di lunghezza

CARATTERISTICHE TECNICHE

- > Può avvolgere fino a 20 metri di tubo Ø 50 mm
- > Costruzione robusta in acciaio al carbonio e inox (AISI 304 e 316)
- > Riavvolgimento automatico con molla
- > Di serie fornito senza tubo

APPLICAZIONI | APPLICATIONS



AREAS OF USE

- > Industrial vacuum cleaners with long amount of hose Ø 50 mm
- > Centralized cleaning systems to create flexible suction points with up to 20 m in length

TECHNICAL FEATURES

- > Rolling up to 20 meters of hose Ø 50 mm
- > Heavy construction in carbon and stainless steel (AISI 304 and 316)
- > Automatic rewind with spring
- > Standard supply without hose

DATI TECNICI | TECHNICAL DETAILS

Modello Modello	Costruzione Made of	Ø tubo Hose Ø mm	Lunghezza tubo Hose length m	Ø connessione uscita Outlet Ø mm	Peso Weight Kg
AVO FE	Acciaio al carbonio Carbon steel	50	20	50	40
AVO 304	Acciaio inox 304 Stainless steel AISI 304	50	20	50	40

DIMENSIONI | DIMENSIONS

	A	B	C	D	E	F	G	H	I	L	M
mm	530	560	480	350	10	540	350	325	310	50	650

